



ATE IREKIAK

LEIZARAN BHI

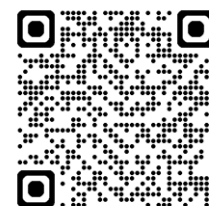
ANDOAIN

LANBIDE HEZIKETAko zikloak
Arreta (erdi mailakoa)

Gizarteratzea (goi mailakoa)
APIRILAREN 22an. 18:00ean

Aurrematrikulazioa: MAIATZAREN 4tik 22ra
(online / aurrez aurre ikastetxean)

Informazio gehiago:
www.leizaran.eus



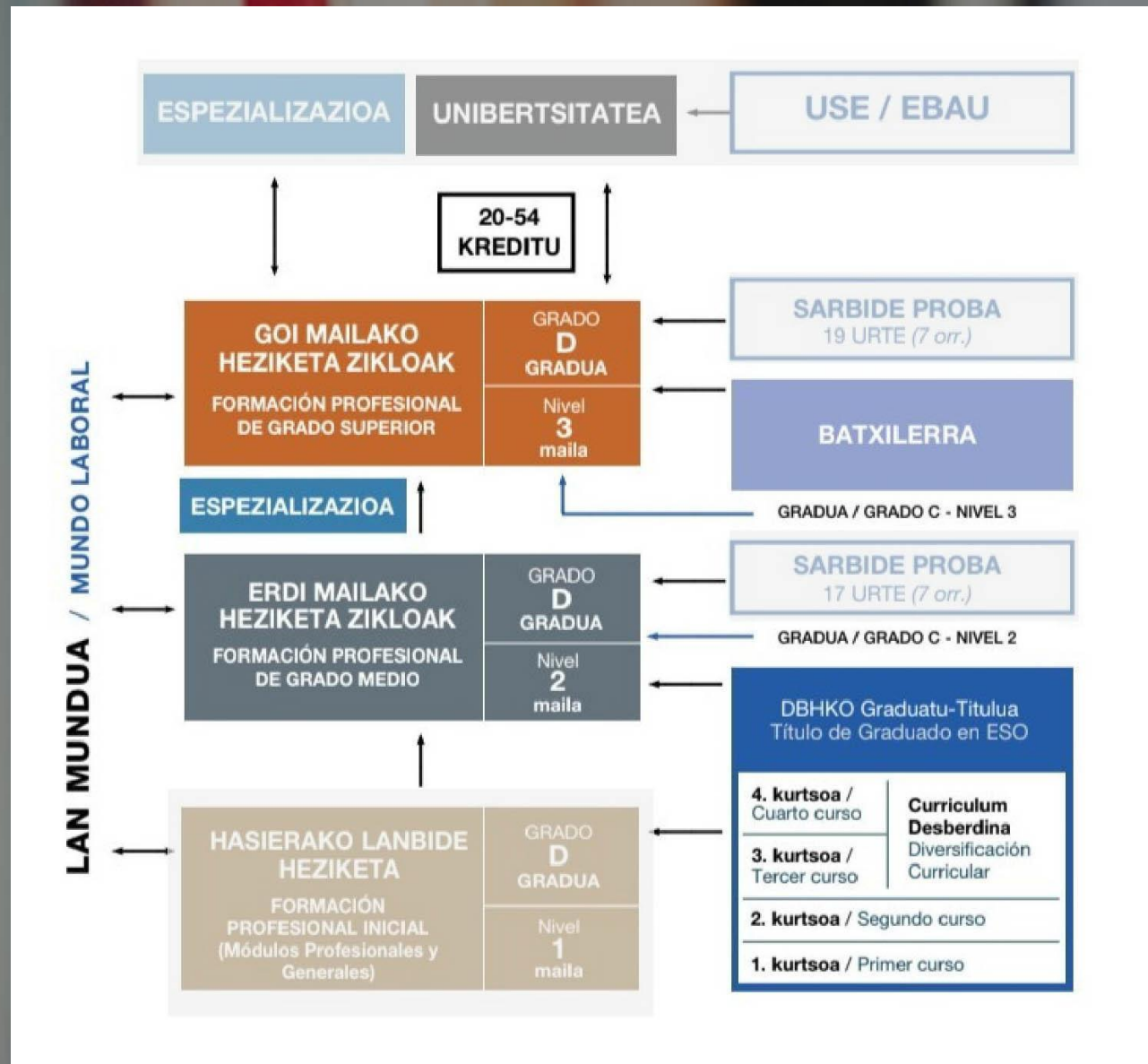
IES LEIZARAN BHI
Plazaola kalea, 23
20140 Andoain (Gipuzkoa)
Tel: 943 89 92 59
zuzendarita@leizaran.net

EZAGUT DEZAGUN IKASTETXEA BARRUTIK



Eraikinaren kanpoaldetik barnera. Gelaz gelako bisita bat, ditugun baliabide eta instalazio guztiak ezagutzeko modu eroso batean.

IKASKETA IBILBIDEA



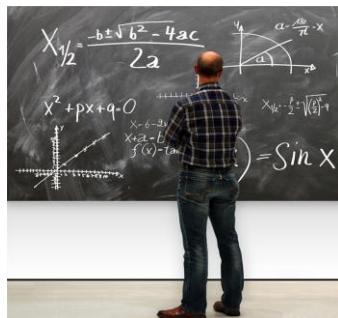
HEZIKETA ESKAINTZA

DBH



D eredua
2 lerro (8 talde)
Aniztasun
Curricularreko taldea
119 ikasle

BATXILERGOA



A eta D ereduak
2 lerro (4 talde)
Zientifiko-Teknologikoa
eta Giza/Gizarte
Zientziak
60 ikasle

ARRETA ERDI MAILAKO ZIKLOA



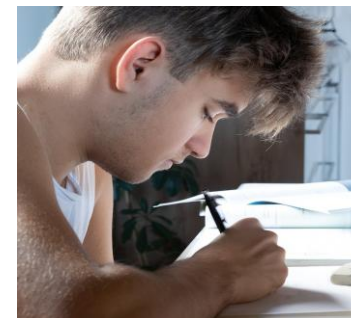
D eredua
1 lerro (2 talde)
2.000 ordu
(600 praktketan)
34 ikasle

GIZARATERATZEA GOI MAILAKO ZIKLOA



A eta D ereduak
2 lerro (4 talde)
2.000 ordu
(600 praktketan)
95 ikasle

ZIG



D eredua
Taldea 1
Oinarrizko ikaskuntza:
astean 15 ordu
Tailerra: asteen 15 ordu
10 ikasle



ORDUTEGIA

ARRETA	ASTELEHENA	ASTEARTEA	ASTEAZKENA	OSTEGUNA	OSTIRALA
1.	8:05-9:00	8:05-9:00	8:05-9:00	8:05-9:00	8:05-9:00
2.	9:00-9:55	9:00-9:55	9:00-9:55	9:00-9:55	9:00-9:55
3.	9:55-10:50	9:55-10:50	9:55-10:50	9:55-10:50	9:55-10:50
	<i>Atsedena</i>	<i>Atsedena</i>	<i>Atsedena</i>	<i>Atsedena</i>	<i>Atsedena</i>
4.	11:20-12:15	11:20-12:15	11:20-12:15	11:20-12:15	11:20-12:15
5.	12.15-13.10	12.15-13.10	12.15-13.10	12.15-13.10	12.15-13.10
6.	13.10-14.05	13.10-14.05	13.10-14.05	13.10-14.05	13.10-14.05

ORDUTEGIA

GIZARTERATZEA	ASTELEHENA	ASTEARTEA	ASTEAZKENA	OSTEGUNA	OSTIRALA
1.	8:05-9:00	8:05-9:00	8:05-9:00	8:05-9:00	8:05-9:00
2.	9:00-9:55	9:00-9:55	9:00-9:55	9:00-9:55	9:00-9:55
3.	9:55-10:50	9:55-10:50	9:55-10:50	9:55-10:50	9:55-10:50
	<i>Atsedena</i>	<i>Atsedena</i>	<i>Atsedena</i>	<i>Atsedena</i>	<i>Atsedena</i>
4.	11:20-12:15	11:20-12:15	11:20-12:15	11:20-12:15	11:20-12:15
5.	12.15-13.10	12.15-13.10	12.15-13.10	12.15-13.10	12.15-13.10
6.	13.10-14.05	13.10-14.05	13.10-14.05	13.10-14.05	13.10-14.05



INSTALAZIOAK BALIABIDE MATERIALAK

- Ikasgela digitalak
- Bikoizketa gelak
- Liburutegia
- 2 laborategi: Fisika-Kimika eta Natur Zientziak
- Informatika gela
- Teknologia gela
- Marrazketa Tekniko gela
- Areto Nagusia
- Kiroldegi estalia
- Arnasgunea...

Onarpena eta matrikulazioa. Lanbide Heziketa

Onarpen-eskaera aurkeztea (zikloko lehen mailarako bakarrik):

maiatzaren 4tik 22ra, biak barne

Onartuen eta ez-onartuen behin-behineko zerrenda argitaratzea:

2026ko uztailaren 6a

Onartuen eta ez-onartuen behin-betiko zerrenda argitaratzea:

2026ko uztailaren 13a

Matrikulazioa egitea (1. maila):

2026ko uztailaren 13-15 bitartean, 14:00 h arte (I. fasea)

Zerrendak ikusgai egongo dira Ikasgunean

<https://ikasgunea.euskadi.eus/eu/>



IKASTETXE BATEAN EGINDAKO IZAPIDEAK BERTAKO IDAZKARITZA IREKITA DAGOEN ORDUTEGIAN EGIN BEHARKO DIRA.

Informazio gehiago: [hemen](#)



Admisión y matrícula. Formación Profesional

Presentación de la solicitud de admisión (solamente para 1er curso de ciclo):

del 4 al 22 de mayo de 2026, ambos inclusive.

Publicación de la lista provisional de solicitudes admitidas y no admitidas:

el 6 de julio de 2026

Publicación de la lista definitiva de solicitudes admitidas y no admitidas:

13 de julio de 2026

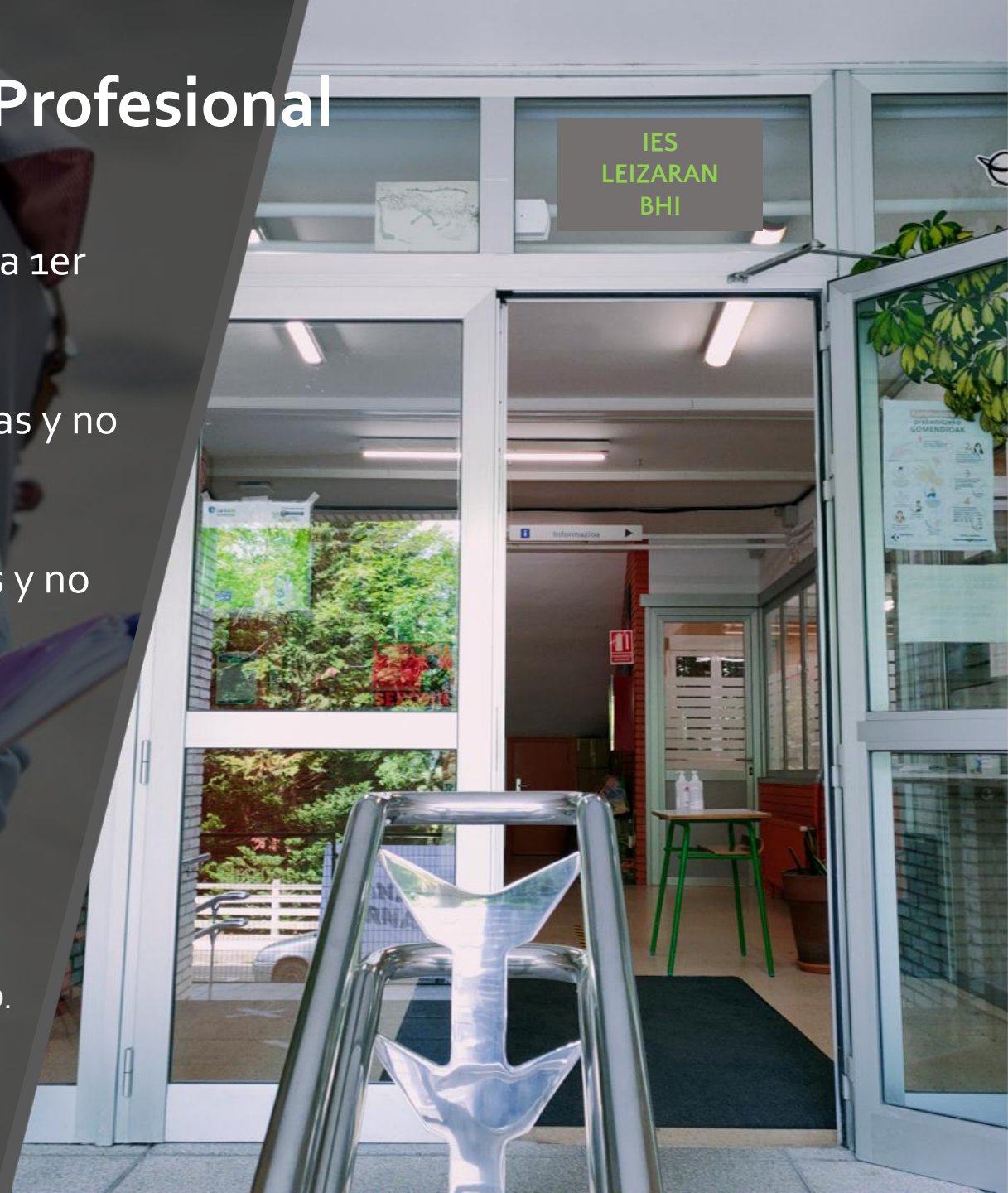
Formailización de la matrícula (1er curso):

Del 13 al 15 de julio, hasta las 14:00 h (1ª fase)

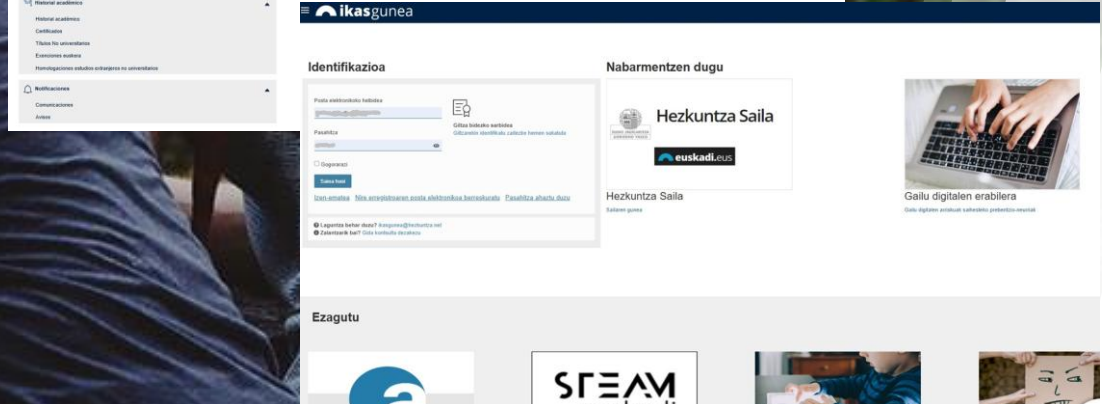
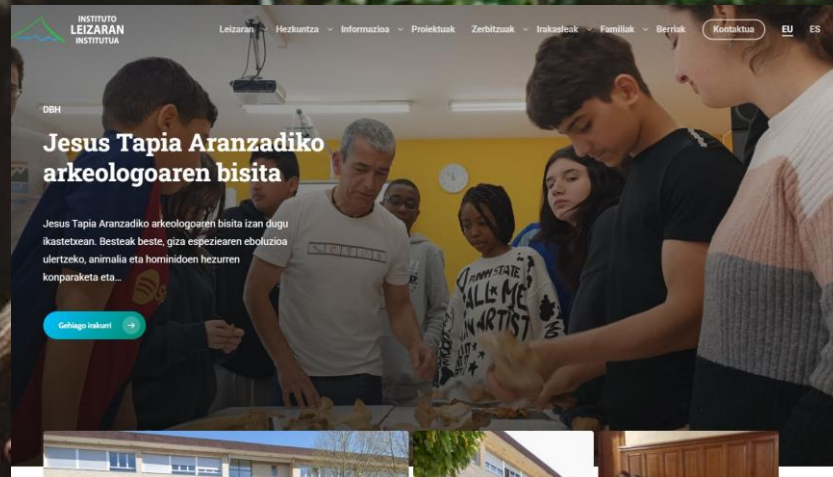
←

LOS TRÁMITES QUE SE REALICEN EN UN CENTRO DOCENTE HAN DE HACERSE EN EL HORARIO DE APERTURA DE SECRETARIA DEL CENTRO.

Más información: [aquí](#)



Informazioa



<https://www.leizaran.eus/>

<https://ikasgunea.euskadi.eus/>

[Familien gunea - Hezkuntza saila](#)





INSTITUTO
LEIZARAN
INSTITUTUA

Mila esker Gracias



IES LEIZARAN BHI



943 89 92 59



zuzendaritza@leizaran.net



<https://www.leizaran.eus/>